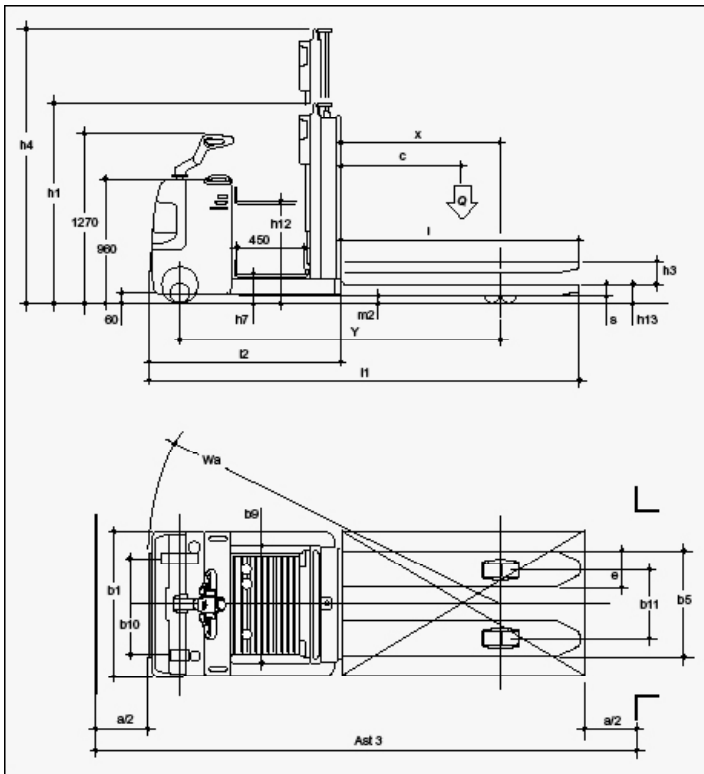


ELEKTRO-KOMMISSIONIER-GABELHUBWAGEN-PLATTFORMHUBK



l (mm)	c (mm)	x (mm)	Y (mm)	l1 (mm)	Wa (mm)	Ast3 (mm)	Q (kg)
1150	600	980	2125	2505	2360	2740	2000
1500	750	850	1995	2855	2230	3040	2000
2250	1125	1600	2745	3605	2980	3790	2000
2400	1200	1750	2895	3755	3130	3940	2000



HOP 20 PM-PMV

TCM
EUROPE



TCM EUROPE N.V. / S.A.
 LEUVENSESTEENWEG 530
 1930 ZAVENTEM - BELGIUM
 TEL. + 32 (0) 2 722 9730
 FAX + 32 (0) 2 722 9748

Distributed by :

Kennzeichen			TCM Europe			
			HOP 20 PM	HOP 20 PMV		
1.1	Hersteller					
1.2	Typzeichen des Hersteller					
1.3	Antrieb : E (Elektro)		E			
1.4	Bedienung : T (Hand) S (Lenkrad) P (Stand)		T / P	S / P		
1.5	Tragfähigkeit / Last		Q (kg)	2000		
1.6	Lastschwerpunktstand		c (mm)	600		
1.8	Lastabstand		X (mm)	980		
1.9	Radstand		Y (mm)	2125		
Räder, Fahrwerk	2.1	Eigengewicht (inkl. Batterie)	kg	1047		
	2.2	Achslast (mit Last)	vorn / hinten	kg	1100 / 2090	
	2.3	Achslast (ohne Last)	vorn / hinten	kg	309 / 738	
Grundabmessungen	3.1	Bereifung : vlk (vulkollan) plt (Polyurethan)		plt		
	3.2	Reifengröße vorn		mm	245 / 150	
	3.3	Reifengröße hinten		mm	85	
	3.5	Räder : Anzahl vorn / hinten (x = angetrieben)		1x + 2 / 4		
	3.7	Spurweite, hinten		b 10 (mm)	520	
	4.2	Höhe Hubgerüst eingefahren		h1 (mm)	1420	
	4.4	Hub		h3 (mm)	120	
Leistungsdaten	4.5	Höhe Hubgerüst ausgefahren		h4 (mm)	2220 / 2620	
	4.7	Höhe über Schutzdach (Kabine)		h6 (mm)		
	4.8	Sitzhöhe / Standhöhe		h7 (mm)	200	
	4.11	Zusatzhub		h9 (mm)		
	4.14	Standhöhe angehoben		h12 (mm)	800 / 1200	
	4.19	Gesamtlänge (ohne Last)		l1 (mm)	2530	
	4.20	Länge einschl. Gabelrücken		l2 (mm)	1380	
	4.21	Gesamtbreite		b1 / b2 (mm)	800	
	4.22	Gabelzinkenmaße		mm	70 / 180 / 1150	
	4.24	Gabelträgerbreite		b3 (mm)		
	4.25	Gabelaußenabstand		b5 (mm)	540	
	4.27	Breite über Führungsrollen		b6 (mm)		
	4.31	Bodenfreiheit unter Hubgerüst		mit Last	m1 (mm)	65
	4.32	Bodenfreiheit Mitte Radstand		mit Last	m2 (mm)	30
	4.34	Arbeitsgangbreite bei Palette 1000 x 1200 längs		Ast (mm)		
	4.34	Arbeitsgangbreite bei Palette 800 x 1200 quer		Ast (mm)	2740	
	4.35	Wenderadius		Wa (mm)	2360	
	4.39	Gesamthub		h3+h9 (mm)		
4.40	Kommissionierhöhe		h12+1600 (mm)	2400 / 2800		
4.42	Palettenbreite		b12 (mm)	800		
4.43	Palettenlänge		l6 (mm)	1200		
4.44	Lichte Weite Fahrerplatzeinstieg		mm	450		
4.45	Lichte Fahrerplatzhöhe		mm			
4.46	Fahrerplatzbreite außen		b9 (mm)	740		
4.46	Plattformlänge / Höhe Umwehung / Plattformbreite		mm	450 / 700		
E-Motor	5.1	Fahrgeschwindigkeit	mit / ohne Last	km/h	12 / 13	
	5.2	Hubgeschwindigkeit	mit / ohne Last	m/s	0,04 / 0,05	
	5.3	Senkgeschwindigkeit	mit / ohne Last	m/s	0,26 / 0,18	
	5.10	Betriebsbremse M (Mecanish) I (Hydraulisch) IV (Generatorisch)		IV		
	5.11	Parkbremse EM (elektrisch)		EM		
Sonstige	6.1	Fahrmotor, Leistung S2 60 min		kW	2,6	
	6.2	Hubmotor, Leistung S3 15%		kW	2	
	6.3	Batterie nach DIN 43531 / 35 / 36 A, B, C, nein		no		
	6.4	Batteriespannung, Nennkapazität K5		V / Ah	24 / 300	
	6.5	Batteriegewicht (± 5 %)		ka	200	
Sonstige	8.1	Art der Fahrsteuerung		MOS DC		
	8.4	Schalldruckpegel nach Fahrerrohr		dB (A)	< 70	
	8.6	Lenkung : E (elektrisch)		E		

Technische Daten nach VDI 2198

Vorbehaltlich produktionsbedingter und / oder technischer Änderungen.